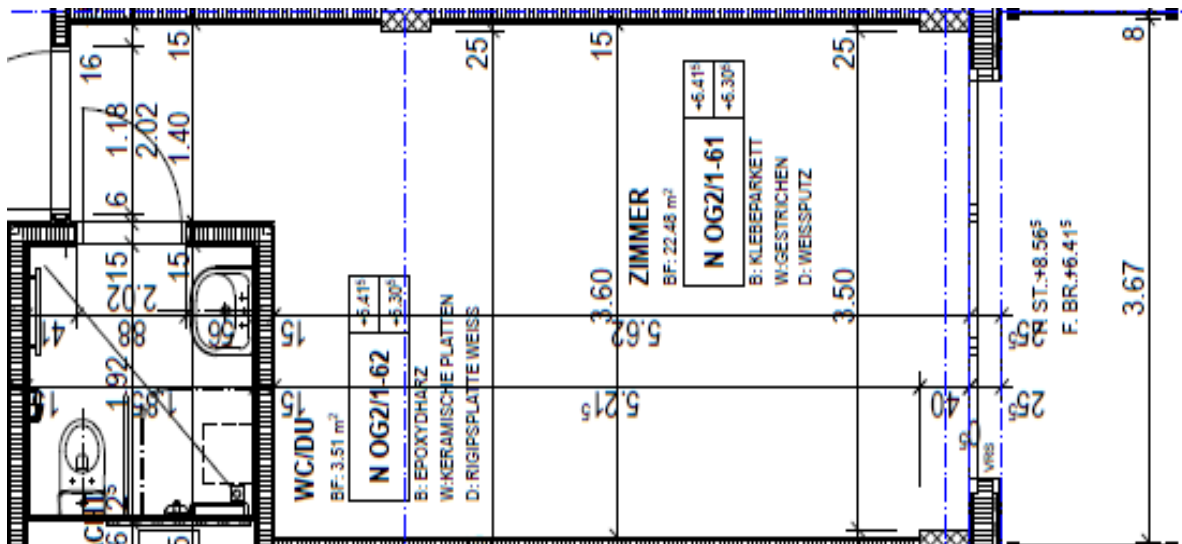


Zimmer-Beispiel «Ost»

Zimmerkategorie	Einzelzimmer mit Nasszelle Trakt Ost
Balkon	Ja (teilweise mit franz. Balkon, dafür grössere Zimmerfläche)
Möbliering	Im Pensionspreis inbegriffen (bei unbefristetem Aufenthalt): <ul style="list-style-type: none">- 3-türiger Flügelschrank mit Schliessfach- Pflegebett mit Bettinhalt- Nachttisch Zusätzliche Möbliering bei befristetem Aufenthalt: <ul style="list-style-type: none">- TV mit TV-Möbel- Relax-Sessel- Tisch, 2 Stühle
Medienanschlüsse	<ul style="list-style-type: none">- W-Lan und Radio/Fernsehen (im Preis inbegriffen)- Festnetz-Telefon (optional gegen Aufpreis)
Kosten	entnehmen Sie bitte der aktuellen Taxordnung
Verfügbarkeit	auf Anfrage
Grundriss Bruttfläche	siehe unten 26 m ²



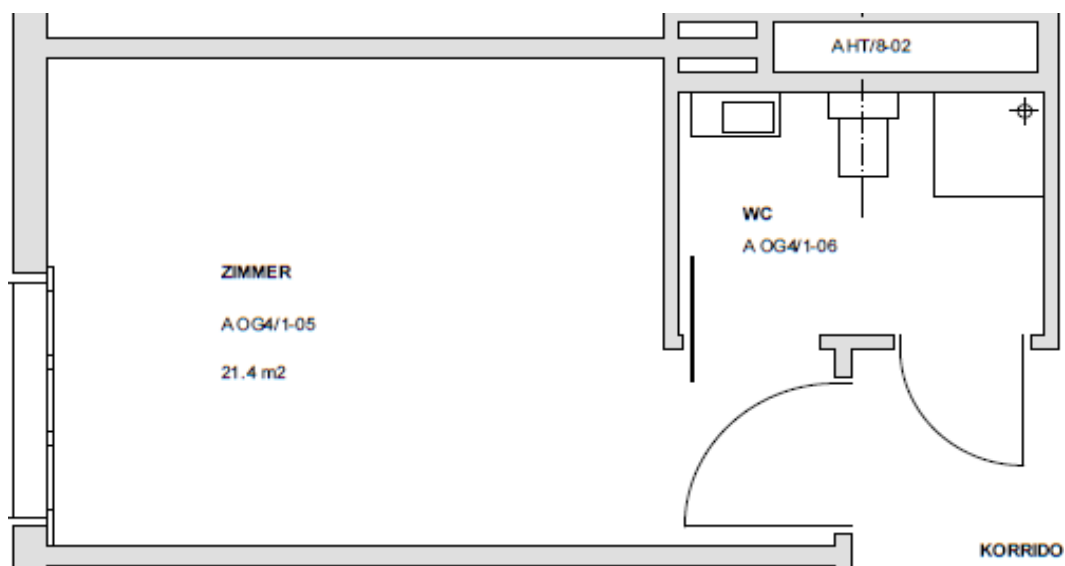
Bei Interesse nehmen Sie unverbindlich Kontakt mit uns auf, wir beraten Sie gerne.

Tel. 044 866 25 00

E-Mail info@az-embrachertal.ch

Zimmer-Beispiel «West»

Zimmerkategorie	Einzelzimmer mit Nasszelle Trakt West
Balkon	Nein
Möbliering	Im Pensionspreis inbegriffen (bei unbefristetem Aufenthalt): <ul style="list-style-type: none">– 3-türiger Flügelschrank– Pflegebett mit Bettinhalt– Nachttisch Zusätzliche Möbliering bei befristetem Aufenthalt: <ul style="list-style-type: none">– TV mit TV-Möbel– Relax-Sessel– Tisch, 2 Stühle
Medienanschlüsse	<ul style="list-style-type: none">– W-Lan und Radio/Fernsehen (im Preis inbegriffen)– Festnetz-Telefon (optional gegen Aufpreis)
Kosten Verfügbarkeit	entnehmen Sie bitte der aktuellen Taxordnung auf Anfrage
Grundriss Bruttofläche	siehe unten 21.4 m ²



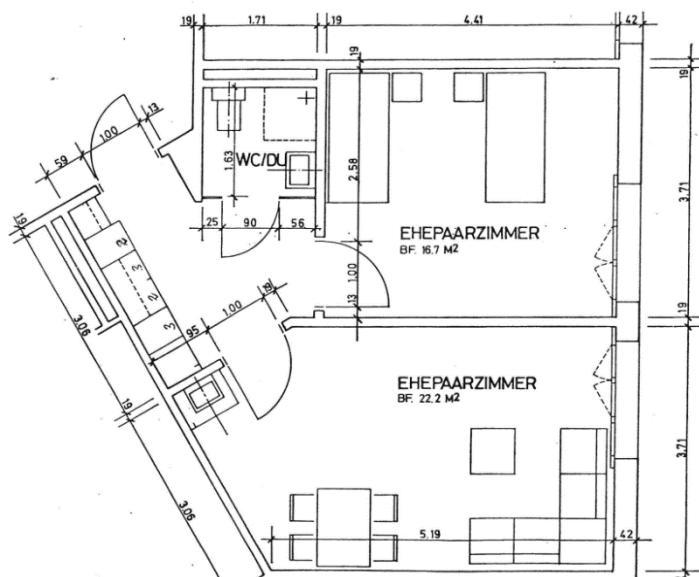
Bei Interesse nehmen Sie unverbindlich Kontakt mit uns auf, wir beraten Sie gerne.

Tel. 044 866 25 00

E-Mail info@az-embrachertal.ch

Zimmer-Beispiel «Eck»

Zimmerkategorie	2 Einzelzimmer mit Vorraum und 2 Nasszellen (als Ehepaar-Zimmer oder einzeln nutzbar) Trakt West
Balkon	Nein
Möbliering	Im Pensionspreis inbegriffen (bei unbefristetem Aufenthalt): <ul style="list-style-type: none">- 3-türiger Flügelschrank- Pflegebett mit Bettinhalt- Nachttisch Zusätzliche Möbliering bei befristetem Aufenthalt: <ul style="list-style-type: none">- TV mit TV-Möbel- Relax-Sessel- Tisch, 2 Stühle
Medienanschlüsse	<ul style="list-style-type: none">- W-Lan und Radio/Fernsehen (im Preis inbegriffen)- Festnetz-Telefon (optional gegen Aufpreis)
Kosten	entnehmen Sie bitte der aktuellen Taxordnung
Verfügbarkeit	auf Anfrage
Grundriss Bruttfläche	siehe unten 16.7 m ² / 22.2 m ²



Zimmer oben mit Nasszelle im Vorraum

Zimmer unten mit kleiner Nasszelle im Zimmer

Bei Interesse nehmen Sie unverbindlich Kontakt mit uns auf, wir beraten Sie gerne.

Tel. 044 866 25 00

E-Mail info@az-embrachertal.ch