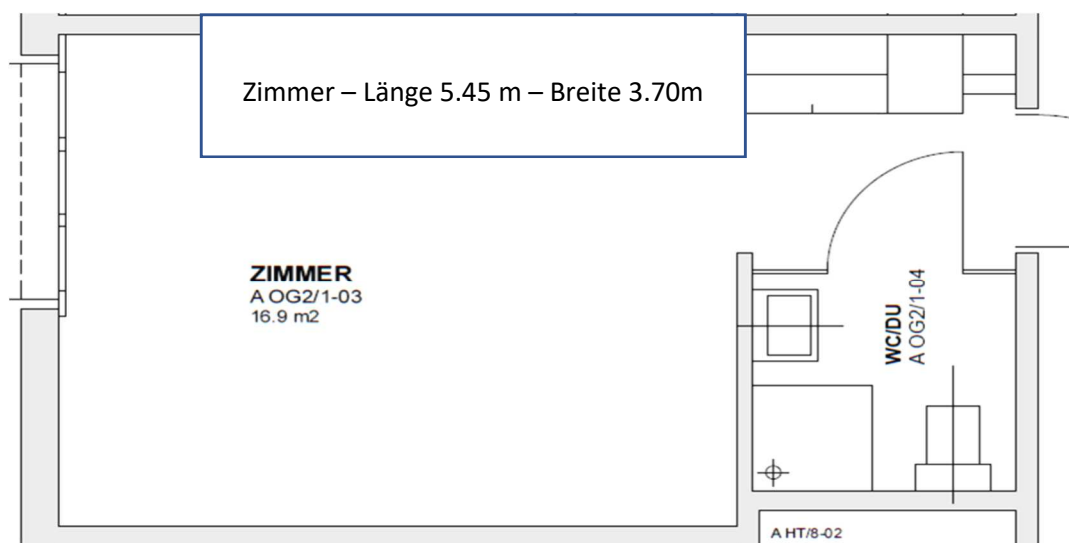


## Beispiele Zimmerbeschreibung im Regionalen Alterszentrum Embrachertal

<b>Zimmerkategorie</b>	<b>Einzelzimmer mit Nasszelle</b>
<b>Stockwerk</b>	<b>2. Obergeschoss</b>
<b>Zimmer-Nummer</b>	<b>203</b>
Ausrichtung	West
Balkon	Nein
Möblierung	im Pensionspreis inbegriffen: - 2-türiger Flügelschrank - Pflegebett mit Bettinhalt - Nachttisch
Pensionstaxe pro Tag	CHF 143.00 / unbefristeter Aufenthalt <i>Weitere Kosten entnehmen Sie bitte dem Taxreglement</i>
Verfügbar	auf Anfrage
Grundriss	siehe unten
Wichtigste Masse	Gesamt-Bruttofläche 20.00 m <sup>2</sup>



**Zimmerkategorie** Einzelzimmer mit Nasszelle  
**Stockwerk** 2. Obergeschoss  
**Zimmer-Nummer** 232

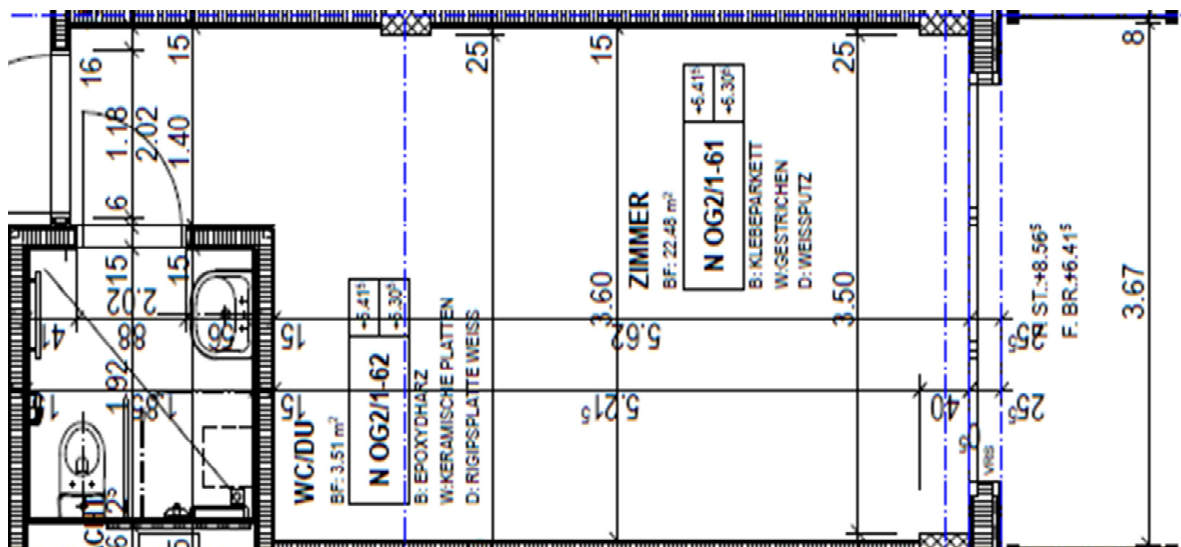
**Ausrichtung** Ost  
**Balkon** Ja

**Möblierung** im Pensionspreis inbegriffen:  
- 3-türiger Flügelschrank  
- Pflegebett mit Bettinhalt  
- Nachttisch

**Pensionstaxe pro Tag** CHF 158.00 / unbefristeter Aufenthalt  
*Weitere Kosten entnehmen Sie bitte dem Taxreglement*

**Verfügbar** auf Anfrage  
**Grundriss** siehe unten

**Wichtigste Masse** Gesamt – Bruttofläche 26 m<sup>2</sup>



Ich freue mich auf Ihre Anfrage



Anja Zaugg / Administration

Haben Sie Fragen?



044 866 25 00



[anja.zaugg@az-embrachertal.ch](mailto:anja.zaugg@az-embrachertal.ch)